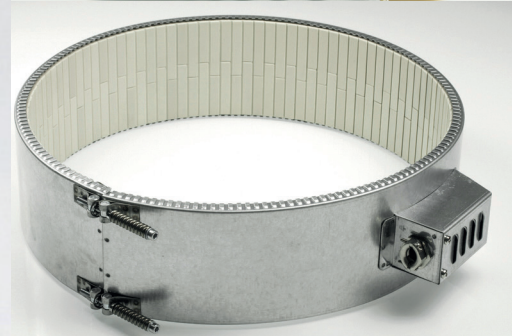


# BAND HEATERS

## HEIZBÄNDER



GROUP OF COMPANIES / FIRMENGRUPPE



**IHNE & TESCH**  
ELEKTRO-WÄRMETECHNIK

**KELLER IHNE + TESCH**  
ELEKTRO-WÄRMETECHNIK

**CELTIC**

**KIT ELECTROHEAT**

# BAND HEATERS

## HEIZBÄNDER

### Types / Typen

**ZAK:** aluminium compact Band Heater  
zylindrisches Aluminium Kompaktheizband

**M:** mineral insulated Band Heater  
mineralstoffisoliertes Heizband

**MC:** ceramic insulated Band Heater in closed stainless steel tube  
keramikisoliertes Heizband im geschlossenen Edelstahlrohr

**KHK:** ceramic insulated Band Heater  
keramikisoliertes Heizband

**Z:** mica insulated Band Heater  
glimmerisoliertes Heizband

**ZAW:** mica Band Heater + insulation  
glimmerisoliertes Heizband + Isolierstoffeinlage

**ZWM:** mica Band Heater + air protection jacket  
glimmerisoliertes Heizband + Wärmeschutzmantel

	ZAK	M	MC	KHK	Z	ZAW	ZWM
<b>Material</b>	heater: aluminium clamp band: stainless steel or FAL Heizung: Aluminium Spannband: Edelstahl oder FAL	stainless steel Edelstahl		FAL hot-dip aluminium coated steel sheet feueraluminisiertes Feinblech FAL			
<b>wall thickness</b> Wandstärke	~ 11 mm	~ 5 mm	~ 7 mm	~ 11 mm	~ 3.5 mm	~ 8 mm	~ 20 mm
<b>max. operating temperature<sup>1</sup></b> max. Einsatztemperatur <sup>1</sup>	450 °C	450 °C	550 °C	400 °C	280 °C		
<b>max. load</b> max. Leistungsdichte	4.5 W/cm <sup>2</sup>	5 W/cm <sup>2</sup>	6 W/cm <sup>2</sup>	6.5 W/cm <sup>2</sup>	3.5 W/cm <sup>2</sup>		
<b>operating voltage</b> Betriebsspannung	230 - 250 Volt			230 Volt			
<b>clamp gap</b> Spannspalt	6 mm						
<b>high voltage stability</b> Hochspannungsfestigkeit	1000 Volt AC						
<b>insulation resistance</b> Isolationswiderstand	cold ≥ 1 MOhm at 500 Volt DC kalt ≥ 1 MOhm bei 500 Volt DC						
<b>performance tolerance</b> Leistungstoleranz	± 5 %						
<b>temperature sensor</b> Temperatursensor	type: L, J + K Typ: L, J + K	type: L, J, K+Pt100 Typ: L, J, K+Pt100		separate with thermocouple connector separat mit Wärmefühlerhalterung			

<sup>1)</sup> measured at the heated surface / gemessen an der Oberfläche der Heizseite

### Dimensions / Abmessungen

Type Typ	minimum dimensions Mindestabmessungen		maximum dimensions Maximalabmessungen	
	∅	length / Länge	∅ <sup>2</sup>	length / Länge
<b>ZAK</b>	80 mm	40 mm	500 mm	400 mm
<b>M</b>	65 mm	38 mm	400 mm	250 mm
<b>MC</b>	50 mm	38 mm	250 mm	60 mm
<b>KHK</b>	60 mm	28 mm	500 mm	500 mm
<b>Z</b>	40 mm	20 mm	400 mm	500 mm
<b>ZAW</b>	80 mm	40 mm	400 mm	500 mm
<b>ZWM</b>	55 mm	50 mm	400 mm	500 mm

<sup>2)</sup> larger diameters on request / größere Durchmesser auf Anfrage

subject to technical change

Technische Änderungen vorbehalten



**IHNE & TESCH**  
ELEKTRO-WÄRMETECHNIK

**KELLER IHNE + TESCH**  
ELEKTRO-WÄRMETECHNIK

**CELTIC**

**KIT ELECTROHEAT**

[www.electricalheat.com](http://www.electricalheat.com)

### Options / Optionen

- > **other voltage, single or multi phase, star or delta connection** / andere Spannung, ein- oder mehrphasig, Stern- oder Dreieckschaltung
- > **with holes and/or thermocouple connectors** mit Bohrungen und/oder Wärmefühlerhalterung
- > **additional cut outs** / zusätzliche Aussparungen
- > **with thermocouple (with/without potential) or resistance sensor** / mit Thermoelement (mit/ohne Potential) oder Widerstandsfühler
- > **other clamp gap** / abweichender Spannsplatt
- > **multipart design or segment heaters** mehrteilige Ausführung bzw. Segmentbauweise
- > **with warning sign: "attention - hot surface"** mit Warnschild: "Achtung - heiße Oberfläche"
- > **with outer heating (mandrel heater)** mit nach außen wirkender Heizung (Dornheizung)
- > **with pressure spring or disc spring lock** mit Druckfeder- bzw. Tellerfederverschluss

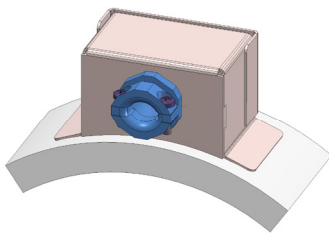
### Connection / Anschluss

Fittings and permanently attached cables are the junction between grid lines and power supply cable. They form a unit with the particular heating element.

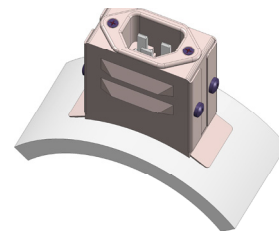
Anschlussarmaturen und festangebrachte Kabel sind die Verbindungsstellen zwischen Heizleiter und Energiezuleitungskabel. Sie bilden mit dem jeweiligen Heizelement eine Einheit.

Connection examples out of our extensive standard program:

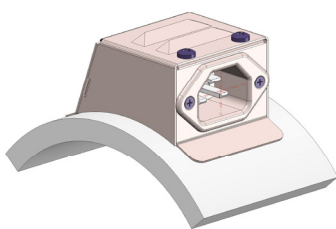
Anschlussbeispiele aus unserem umfangreichen Standardprogramm:



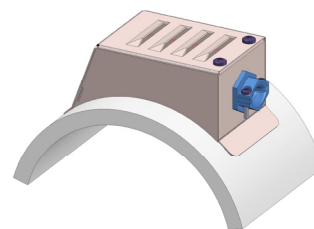
**direct connection - axial D530 connection cap**  
Direktanschluss - Anschlusskappe D530 axial



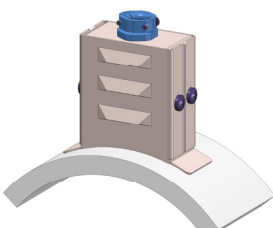
**plug connection - radial KO300 socket**  
Steckverbindung - Kontaktarmatur KO300 radial



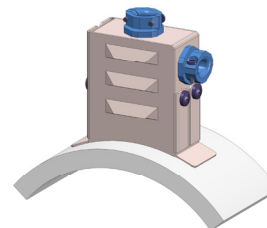
**plug connection - tangential KO115 socket**  
Steckverbindung - Kontaktarmatur KO115 tangential



**clamp connection - tangential KA145 cable fitting**  
Klemmverbindung - Kabelarmatur KA145 tangential



**clamp connection - radial KA240 cable fitting**  
Klemmverbindung - Kabelarmatur KA240 radial



**clamp connection - radial/tangential KA240 cable fitting**  
Klemmverbindung - Kabelarmatur KA240 radial/tangential

# Locations

## Standorte



HB-EN 06/2023

### GERMANY

**Ihne & Tesch GmbH**  
Am Drostenstueck 18  
D-58507 Luedenscheid  
P.O.Box 1863  
D-58468 Luedenscheid

Phone: +49 2351 666 0  
Fax: +49 2351 666 24  
info@itlmail.de

**Ihne & Tesch GmbH**  
Aalener Straße 42  
D-90441 Nuremberg

Phone: +49 911 96678 0  
info@itnmail.de

[www.elektroaermetechnik.de](http://www.elektroaermetechnik.de)

**Ihne & Tesch GmbH & Co. KG**  
Kunigundenstraße 13  
D-68623 Lampertheim  
P.O.Box 5164  
D-68612 Lampertheim

Phone: +49 6241 98808 0  
Fax: +49 6241 80056  
info@kitmail.de

[www.elektroaermetechnik.de](http://www.elektroaermetechnik.de)



### AUSTRIA

**Keller, Ihne & Tesch GmbH**  
Bahnhofstraße 90  
A-3350 Haag

Phone: +43 7434 43880  
Fax: +43 7434 43883  
info@kitmail.at

[www.elektroaermetechnik.at](http://www.elektroaermetechnik.at)

### FRANCE

**Celtic S.A.R.L.**  
2/4 Rue René Cassin  
ZAC La Villette-aux-Aulnes  
F-77290 Mitry-Mory

Téléphone: +33 160 21 21 80  
Téléfax: +33 160 21 21 81  
info@celtic.fr

[www.celtic.fr](http://www.celtic.fr)

### GREAT BRITAIN

**KIT Electroheat Ltd.**  
Mexborough Business Centre  
College Rd  
GB-S64 9JP Mexborough

Phone: +44 1443 442 176  
Fax: +44 1443 441 861  
mail@kitelectroheat.co.uk

[www.kitelectroheat.co.uk](http://www.kitelectroheat.co.uk)